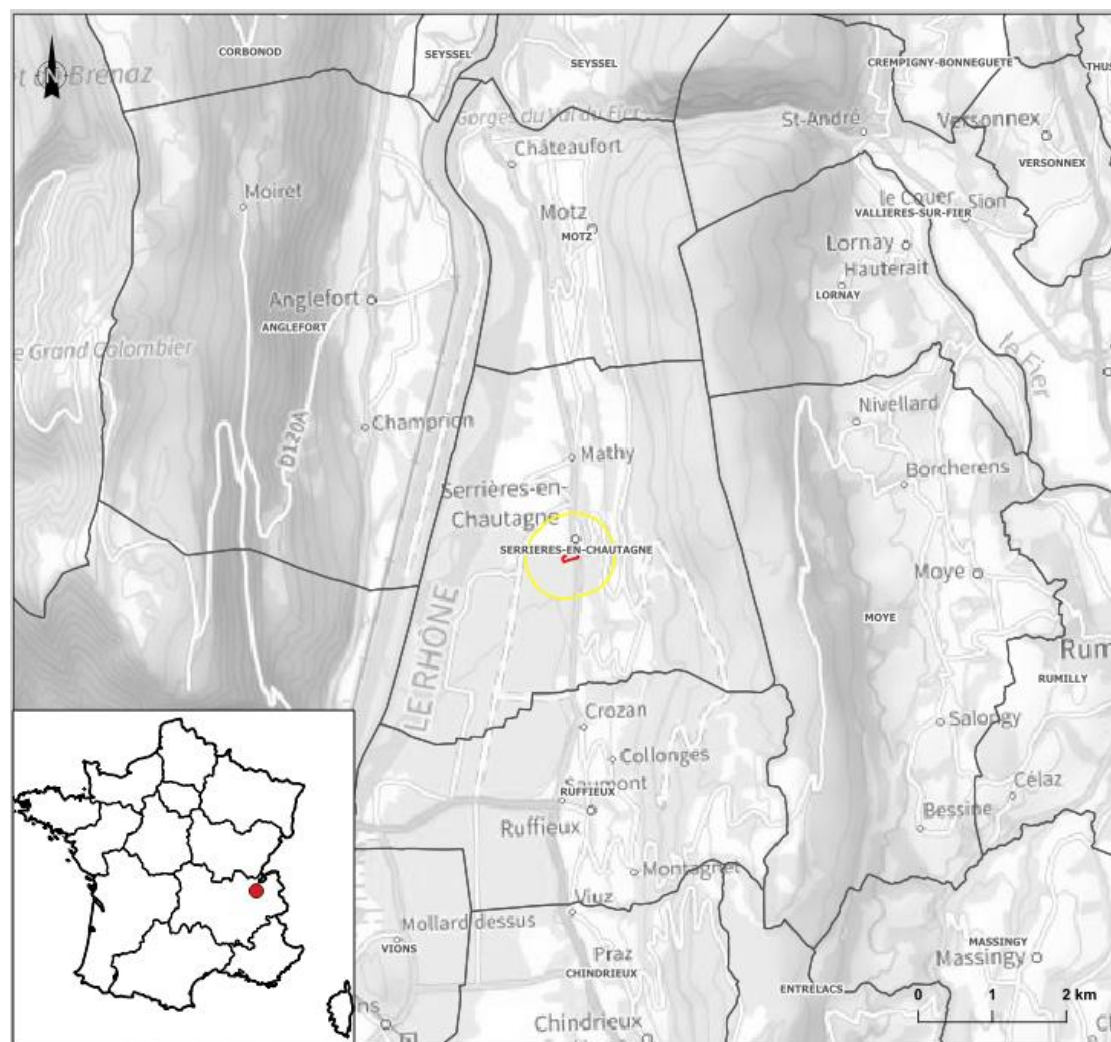


**Annexe 3 : Localisation du projet (Échelle 1/50000, 1/25000 et 1/10000)**

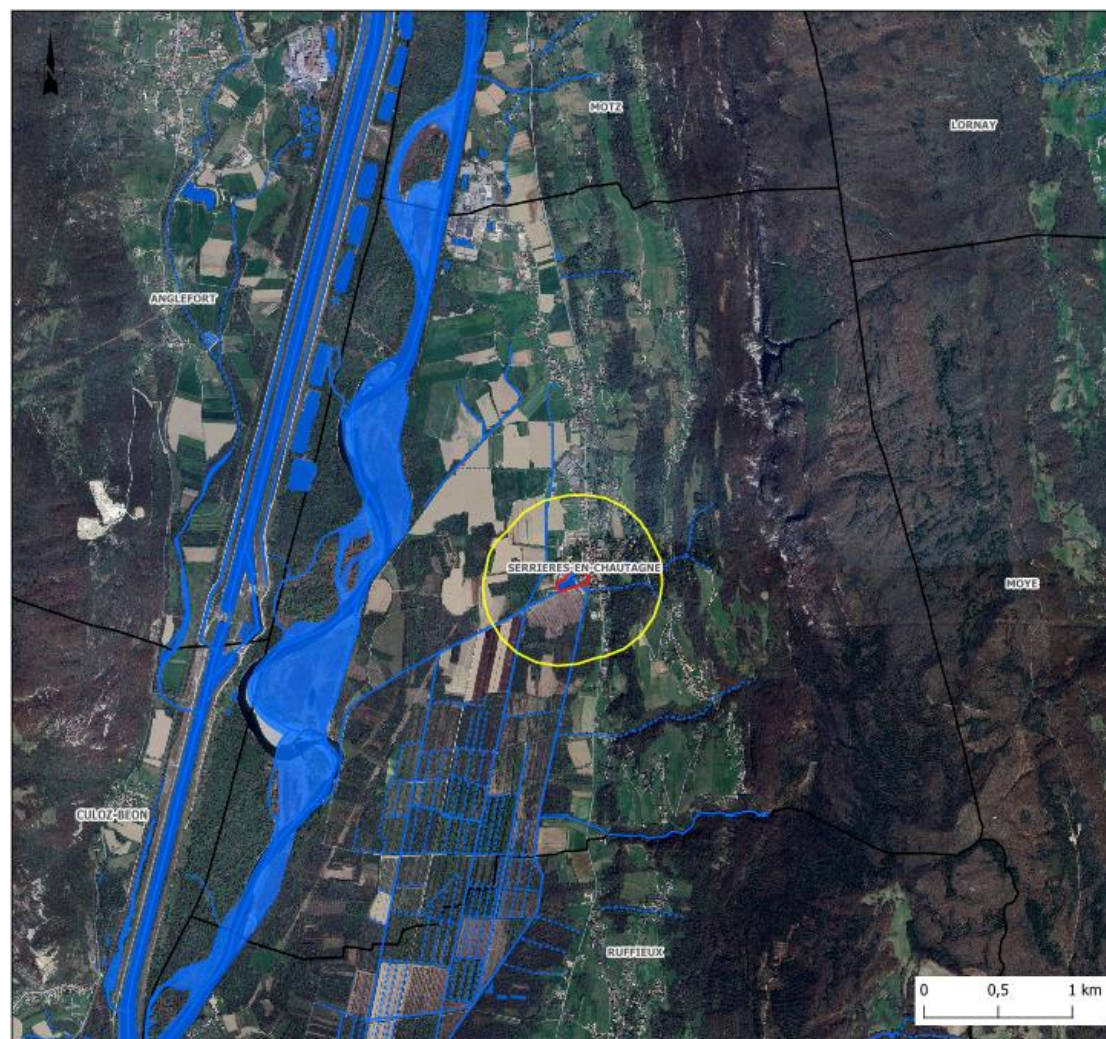


### Légende

- Zone d'étude
- Bande tampon 500 m
- COMMUNE

Source : IGN ■ Réalisation : Amétén





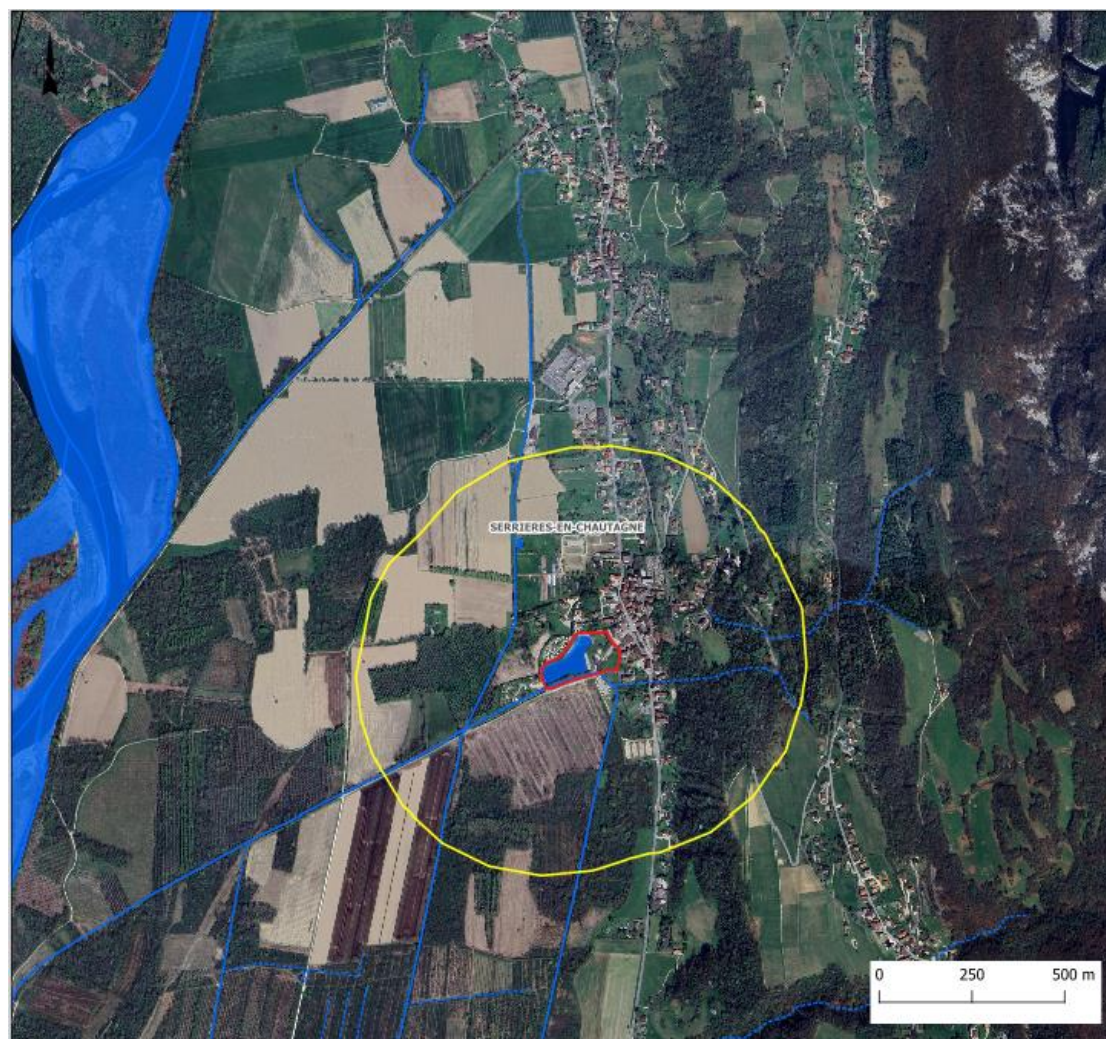
### Légende

- Zone d'étude
- Bande tampon 500 m
- COMMUNE
- SURFACE HYDROGRAPHIQUE
- TRONCON HYDROGRAPHIQUE
- Permanent
- Intermittent

Source : IGN ■ Réalisation : Amétén







### Légende

- Zone d'étude
- Bande tampon 500 m
- COMMUNE
- SURFACE HYDROGRAPHIQUE
- TRONCON HYDROGRAPHIQUE
- Permanent
- Intermittent

Source : IGN ■ Réalisation : Amétén

